



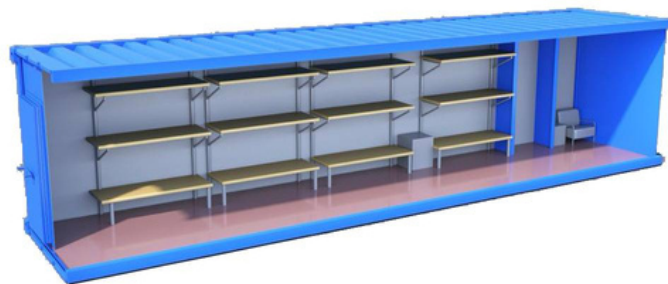
быстровозводимое защитное сооружение гражданской обороны **СВОД**

НАЗНАЧЕНИЕ

для защиты действия воздушной ударной волны

для защиты от фугасного и осколочного действия обычных средств поражения
для защиты от действия проникающей радиации

для защиты от отравляющих веществ и радиоактивных веществ



ТИПЫ БВ ЗС ГО

УБЕЖИЩЕ

ПРОТИВОРАДИАЦИОННОЕ УКРЫТИЕ

УКРЫТИЕ

ПРЕИМУЩЕСТВА

возможность размещения на любой местности

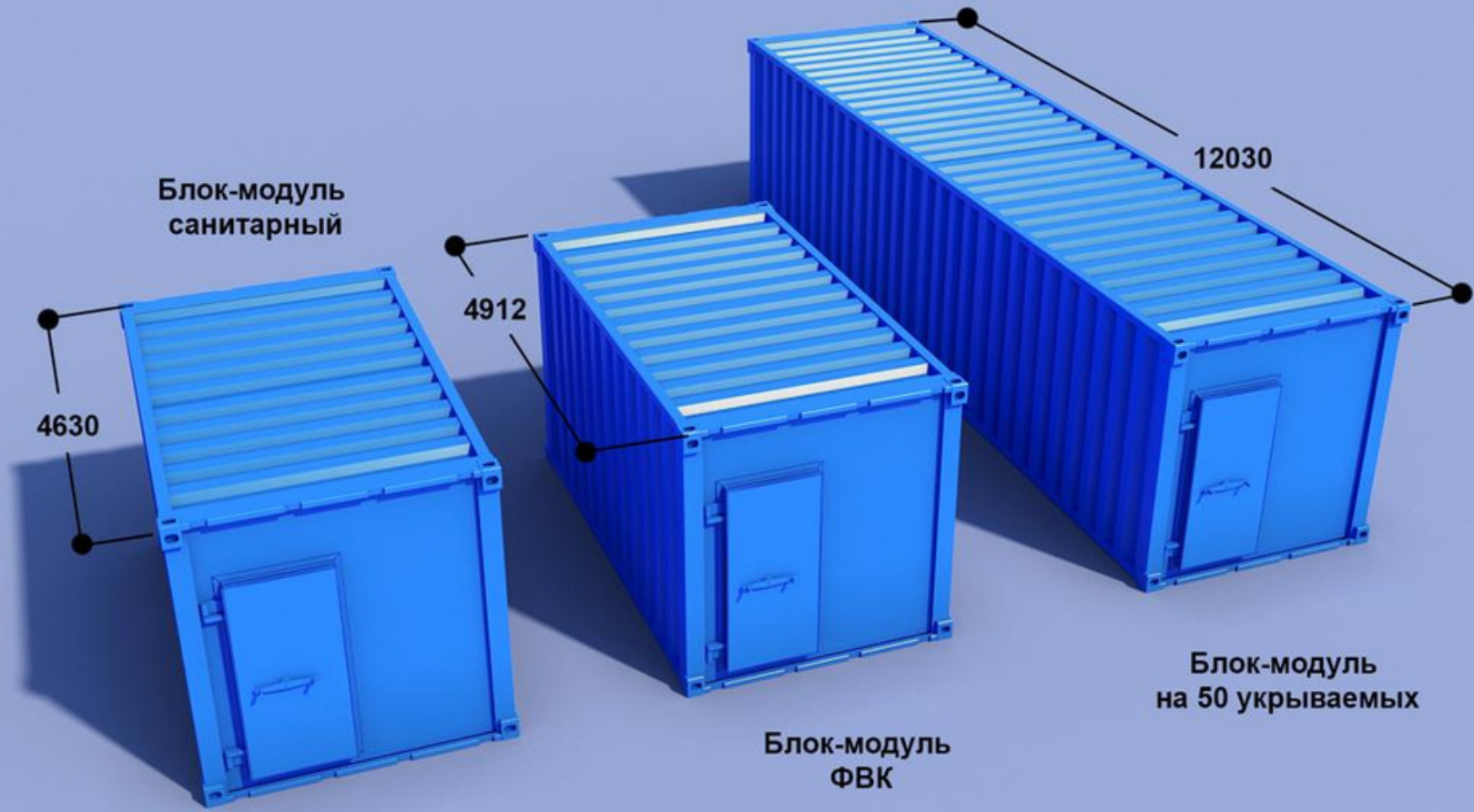
возможность демонтировать БВ ЗСГО с последующим монтажом на новом месте

возможность изменять тип БВ ЗСГО путем присоединения/демонтажа блок-модулей различного назначения, повышения/снижения защитных свойств блок-модулей

возможность увеличивать вместимость БВ ЗСГО



ЭКСПЕРТЫ БЕЗОПАСНОСТИ
оказание услуг в области безопасности



ОСНОВНЫЕ МОДУЛИ БВ ЗС ГО

- блок-модуль для укрываемых
- блок-модуль санитарный
- блок-модуль фильтровентиляционная камера
- блок-модуль система регенерации;
- блок-модуль ДЭС
- блок-модуль тамбур-шлюз / тамбур
- блок-модуль хозяйственный

КОНТАКТЫ

-  +7 (499) 769-54-79
-  info@safetyexperts.ru
-  www.safetyexperts.ru
-  Сокольническая пл., 4А,
г. Москва, РФ, 107113

размеры блок модулей зависят от их назначения и установленного в них оборудования, максимальный размер, не более 12030x2349x2692 мм.

ОБЩИЕ СВЕДЕНИЯ

БВ ЗС ГО "СВОД" выполняется на основе блок-модулей, состоящих из металлического каркаса и защитной оболочки. Наружные габаритные размеры ЗС ГО блок-модульного типа полной заводской готовности обеспечивают их транспортировку морским, речным, железнодорожным и автомобильным транспортом по автомобильным дорогам общего пользования. Для дополнительной защиты устанавливаются контрфорсы и предусматривается обкладка БВ ЗС ГО по периметру железобетонными плитами и блоками и обваловка грунтом.